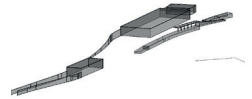
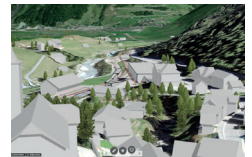
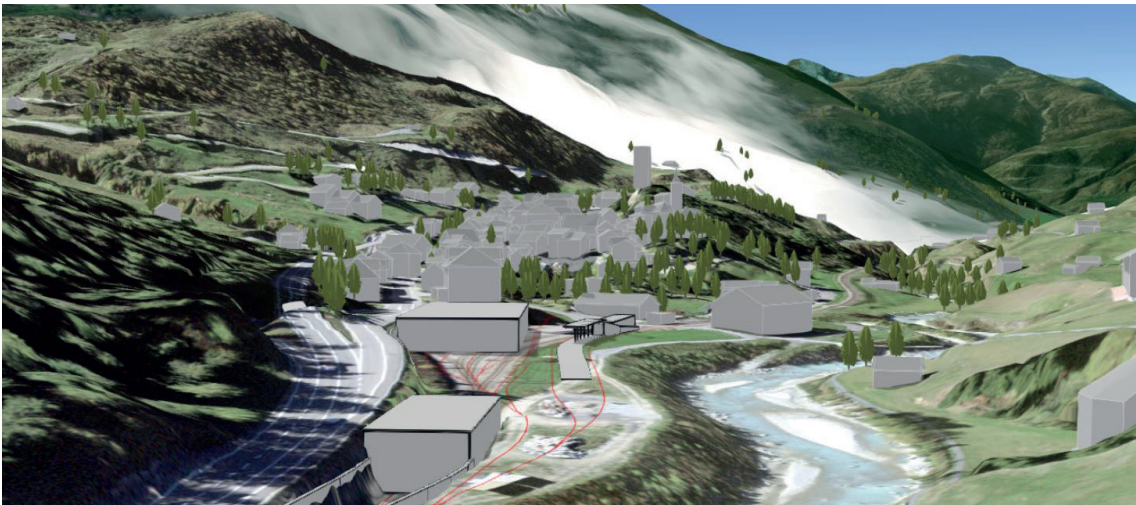


3D-Webszene Hospental



Zeitraum Mai 2020 - August 2020

Auftraggeber Matterhorn Gotthard Bahn, Brig

ERBRACHTE LEISTUNGEN

Erstellung 3D-Webszene

PROJEKTBSCHRIEB

Das Dorf Hospental befindet sich im Inventar der schützenswerten Ortsbilder der Schweiz (ISOS). Im Rahmen der Vorabklärungen zu einem Bauprojekt der Matterhorn Gotthardbahn verlangte die Eidgenössische Natur- und Heimatschutzkommission ein Gutachten, um die topographische Eingliederung und Auswirkungen der geplanten Bauten auf das Ortsbild gesamthaft beurteilen zu können. Parallel zu einem konventionellen Gipsmodell visualisierten wir die Umgebungs- und Projektdaten in einer 3D-Webszene. Das digitale Modell wurde insbesondere in der Kommunikation des Auftraggebers mit relevanten Interessengruppen verwendet.

Bauzonenanalyse Uri



Zeitraum Januar - Dezember 2020

Auftraggeber Amt für Raumentwicklung Kanton Uri

ERBRACHTE LEISTUNGEN

Identifizieren der erforderlichen Datenquellen auf Basis eines festgelegten Merkmalkatalogs

Räumliche Verortung und Aggregation der verschiedenen Datengrundlagen

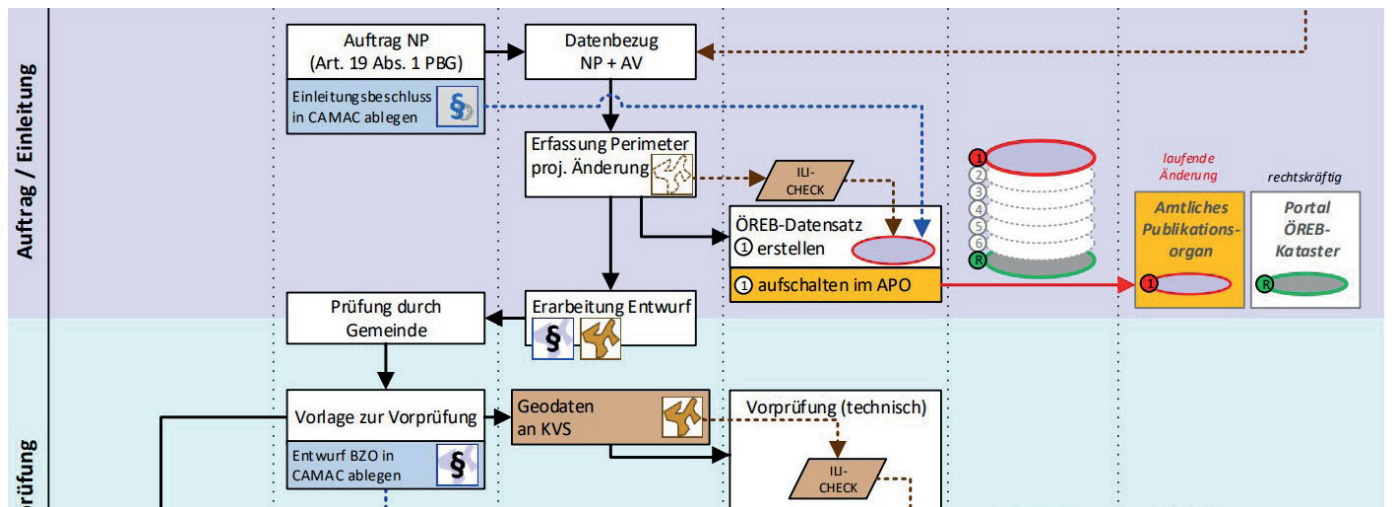
Aufbereitung der Daten als Datenlayer und Kartenansichten

Projektdokumentation

PROJEKTBECHRIEB

Verschiedene Planungsinstrumente auf Stufe Kanton, Region und Gemeinde benötigen für die Festlegung von geeigneten räumlichen Entwicklungsstrategien und Massnahmen eine fundierte Gebietsanalyse auf Basis von aktuellen räumlichen und statistischen Daten. Dafür implementierten wir eine Datenbasis, welche verschiedene Themen aus den Bereichen Raum, Verkehr, Wirtschaft und Gesellschaft beinhaltet. Mit dieser Datenbasis steht unabhängig vom Betrachtungsperimeter über den gesamten Kanton Uri eine homogene Datengrundlage für beliebige Gebietsanalysen zur Verfügung. Das Modell ist so aufgebaut, dass es bei Bedarf einfach aktualisiert und erweitert werden kann.

ÖREB-Prozess Nutzungsplanung Uri



Quelle: www.oereb.ur.ch

Zeitraum

Ab Januar 2022

Auftraggeber

Gemeinden Kanton Uri

ERBRACHTE LEISTUNGEN

Datenbearbeitung Nutzungsplanung mittels GIS-Software

Bereitstellung einer INTERLIS-Schnittstelle für Datenfluss für den ÖREB-Kataster und das amtliche Publikationsorgan (APO)

Digitale Datenbearbeitung im gesamten Planungsprozess

PROJEKTBSCHRIEB

Seit 1. Januar 2022 gilt im Kanton Uri das «digitale Primat». Damit kommen einzig den im ÖREB-Kataster veröffentlichten digitalen Daten die Rechtswirkung zu. Papierpläne sind demzufolge keine Rechtsträger mehr.

Im Rahmen von Gesamt- oder Teilrevisionen von Nutzungsplanungen unterstützen wir die Gemeinden bei der digitalen Datenbearbeitung im gesamten Planungsprozess.